

СХЕМА ДВИЖЕНИЯ ДЕНЕЖНЫХ СРЕДСТВ



Платательщик проводит платеж
через БВУ или АО «Казпочта»

1



2



Средства и данные
поступают
в «Правительство для
граждан»

3



4



«Правительство для граждан»
проверяет данные получателя



Платеж отклонен

5



Платеж принят!



Средства:
Счет ФСМС в Нацбанке



Списки плательщиков
и данные по суммам:
Налоговые органы РК

ПРАВИЛА УЧАСТИЯ В СИСТЕМЕ ОБЯЗАТЕЛЬНОГО СОЦИАЛЬНОГО МЕДИЦИНСКОГО СТРАХОВАНИЯ

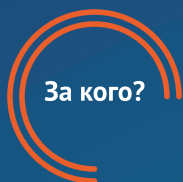


ЕСЛИ ВЫ ИНДИВИДУАЛЬНЫЙ ПРЕДПРИНИМАТЕЛЬ



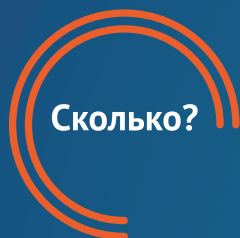
Когда платим?

Ежемесячно с 1 июля 2017 года



За кого?

За себя и своих работников. За себя как ИП, за работников – как работодатель.



Сколько?

5% от 2 МЗП.

2445,9 тенге в месяц в 2017 г.

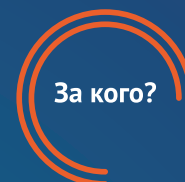
2828 тенге в месяц в 2018 г. (прогноз)

ЕСЛИ ВЫ РАБОТОДАТЕЛЬ



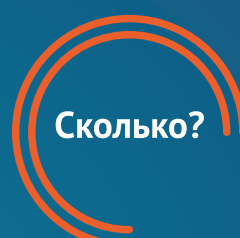
Когда платим?

Ежемесячно с 1 июля 2017 года



За кого?

За своих работников



Сколько?

1% от заработной платы работника в 2017 г.

1,5% – в 2018-2019 гг.

2% - в 2020 г.

3% после 2022 г.

Взносы не превышают 15 МЗП

1 Перечислить взнос через любое отделение БВУ или «Казпочты»



Важно! Правильно указать ИИН, ФИО, реквизиты

KZ92009MEDS368609103

БСН 160440007161

БСК GCVPKZ2A

2 Проверить возврат средств в течение 2-3 рабочих дней

Если есть возврат, перепроверьте данные.

Наиболее вероятные ошибки

- Неправильно указаны ИИН или ФИО
- Некорректно высчитаны ставки и взнос превышает 15 МЗП

ҚАРАЖАТТЫҢ ҚОЗҒАЛУ СХЕМАСЫ



Төлеушілер ақшаны екінші деңгейлі банк немесе «Қазпошта» АҚ арқылы төлейді

1



2



Қаржы мен мәліметтер «Азаматтарға арналған үкіметке» түседі

3



4



«Азаматтарға арналған үкімет» алушыға қатысты мәліметтерді тексереді



Төлем қабылданбады



Төлем қабылданды!

5



Қаражат:

Әлеуметтік сақтандыру қорының
ҰБ есеп-шоты

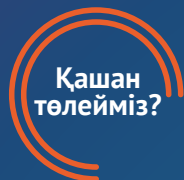


Төлеушілердің тізімі мен төленген сомаға
қатысты мәліметтер:
ҚР Салық органдары

МІНДЕТТІ ӘЛЕУМЕТТІК МЕДИЦИНАЛЫҚ САҚТАНДЫРУ ЖҮЙЕСІНЕ ҚАТЫСУ ТӘРТІБІ



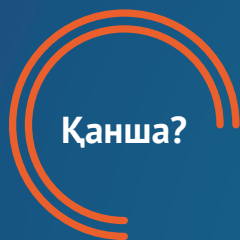
ЕГЕР СІЗ ЖЕКЕ КӘСІПКЕР БОЛСАҢЫЗ



2017 жылы
1-шілдеден бастап
Ай сайын



Өзіңіз бен қарамағыңыздағы
қызметкерлер үшін.
Өзіңіз үшін – жеке кәсіпкер
ретінде, жұмыскерлеріңіз үшін
– жұмыс беруші ретінде.

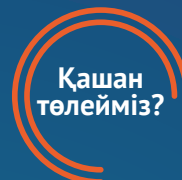


2 төменгі айлық
жалақының 5%

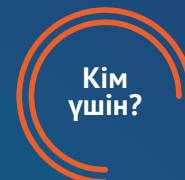
2017 жылы айына
2445,9 теңге

2018 жылы айына 2828 теңге
(болжам)

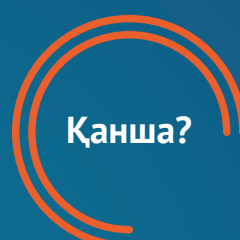
ЕГЕР СІЗ ЖҰМЫС БЕРУШІ БОЛСАҢЫЗ



2017 жылы
1-шілдеден бастап
Ай сайын



Қарамағыңыздағы
жұмыскерлер үшін



2017 жылы
жұмыскер жалақысының 1%

2018-2019 жж. – 1,5%

2020 жылы – 2%

2022 жылдан кейін 3%

Жарна көлемі 15 төменгі
айлық жалақыдан аспауы тиіс

1 Жарнаны екінші деңгейлі банк немесе «Қазпоштаның» кез-келген бөлімшесі арқылы аударуға болады



Алушының аты-жөні, ЖСН,
реквизиттердің дұрыс көрсетілуін
қадағалаңыз!

KZ92009MEDS368609103

БСН 160440007161

БСК GCVPKZ2A

2 Қаржының түскен-түспегенін 2-3 жұмыс күні ішінде тексеріңіз

Егер ақша қайтып келген
болса енгізген деректерді
тексеріңіз

Жиі кездесетін қателер

- алушының аты-жөні мен ЖСН дұрыс көрсетілмеген
- мөлшерлеме дұрыс есептелмеген және жарна 15 төменгі айлық жалақыдан асып кеткен